

# 織

## 尾張の木綿を知る

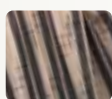
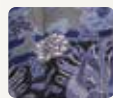
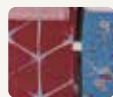
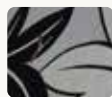
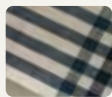
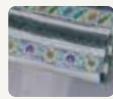
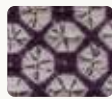
糸となる綿を育てるところから、染めと織りまで、

織物の原点を伝承されている方々の

作品を中心に展示します。

そして、各産地で出会った

選りすぐりの着物地も展示いたします。



# 織

# 物



2023年

# 3月17日(金)~26日(日)

入 場：無料(要入館料200円) 午前10時~午後5時  
(※17日(金)午後1時から、26日(日)の最終日は午後3時終了)

主 催：文化のみち榎木館 / 加寿利屋

## 摺り込み友禅を体験!!

お好きな絵柄の型でコースターに摺り込んでいただけます。

日 時：3月21日(火・祝)・25日(土) ①14:00~ ②15:00~

定 員：各回5名 ※小学生以上(小学生の方は保護者同伴が条件)

参 加 費：無料(要入館料※中学生以下は無料)

申込方法：3月11日(土) 10:00~ 文化のみち榎木館へ電話申込



# 文化のみち榎木館

名古屋市東区榎木町2-18 Tel 052-939-2850 (月曜休館) 祝日の場合翌日

交通案内：地下鉄 桜通線「高岳」下車、1番出口より北に徒歩10分  
名古屋観光ルートバスメール「文化のみち二葉館」下車、西に徒歩3分

ドニチエコきっぷ・一日乗車券を利用してご来館の方は観覧料割引! 大人200円→160円

ホームページアドレス：  
<https://www.shumokukan.city.nagoya.jp>

しゅもくかん 検索

