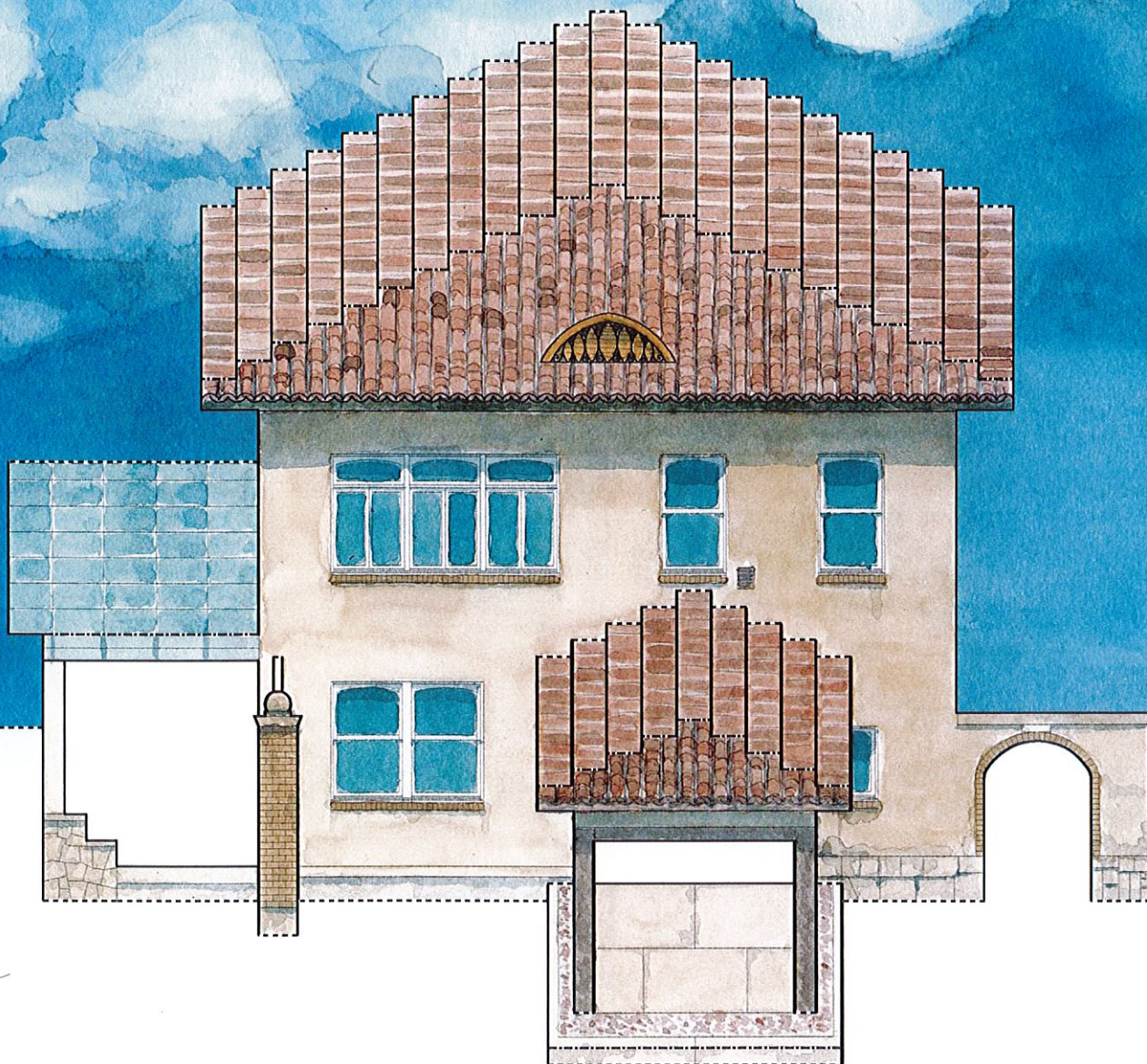


文化のみち榎木館 なごや折り紙建築展

同時開催 名古屋造形大学 + 展「空間を彩るデザイン」



2022
4.22 [金] — 5.8 [日]

午前10時～午後5時 ※5/8（日）は午後3時終了
入場無料（要入館料：200円・中学生以下無料）月曜休館

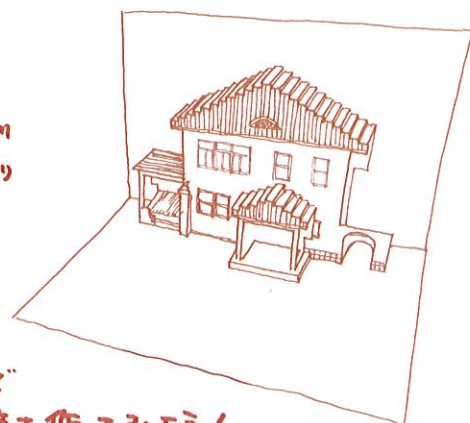
ご来館の際は、入り口での検温、及びアルコール消毒にご協力ください。
また、館内ではマスクの着用をお願いします。

榎木館で毎年人気の展示「なごや折り紙建築展」。
今回は愛知の登録文化財の建物を紹介する
「あいちのたてものシリーズ」を中心に展示します。
懐かしくて素敵な建物たちを、
手のひらサイズの折り紙建築でぜひお楽しみください。

◆主催：文化のみち榎木館
◆共催：算建築設計 算 清澄
愛知県国登録有形文化財建造物所有者の会
名古屋造形大学

小さくてかわいくてどこか懐かしい
そんな建物たちに会いに来ませんか？
手にとると建物たちの声が聞こえてくるかもしれません

— 山あり
- - - 谷あり
— 切り



このチラシで
おりがみ建築を作ってみよう！



ワークショップ：ペーパークラフトのワークショップ開催

『建物を紙工作！ワークショップ』

日時：5月5日（木・祝）

①午前11時～正午 ②午後2時～3時の2回

参加無料（要入館料200円）

今年はタイルの名まえが決まって100年目。
その記念に、窯のある広場・資料館（INAXライブミュージアム）
を折り紙けんちくでつくってみよう！

定員：小学生以上、各10名（小学生の方は保護者同伴）

参加方法：4月14日（木）午前10時より電話で受付（先着順）

申し込み連絡先：tel 052-939-2850文化のみち榎木館



半田赤レンガ建物、トヨタ産業技術記念館



イベント：トークイベント 筧清澄（建築家）+村瀬良太（建築史家）

『あいちのたてもの すまい編プラス』

日時：4月24日（日）午後2時～3時

参加無料（要入館料200円）

愛知の登録文化財建物を紹介する

「あいちのたてもの すまい編」の刊行に合わせて、
住まいの歴史をスケッチを交えてご案内。

冊子では語られなかった

戦後の住宅建築にも切り込みます！

定員 20名

参加方法：4月16日（土）午前10時より電話で受付（先着順）

申し込み連絡先：tel 052-939-2850文化のみち榎木館



ワークショップの様子



ワークショップの様子



登録文化財 筧邸



作家：筧清澄



同時開催

名古屋造形大学
空間作法領域

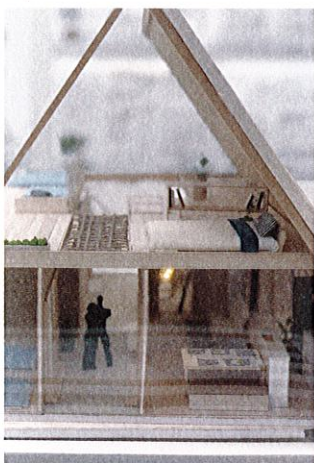
+展

近くに美大がやって来た！

『空間を彩るデザイン』

名古屋造形大学はこの春、名城公園駅へ移転しました。

新しい校舎のもとで美術やデザインを学ぶ学生達の活動を、地域の皆さまへご紹介いたします。今回は、空間インテリアや家具、商品デザインやグラフィックを学ぶ、「空間作法領域」の学生作品展を開催します。生活環境に「+」を提案するデザインをぜひお楽しみください。



名古屋市東区榎木町 2-18
Tel 052-939-2850(月曜休館)

交通案内：地下鉄桜通線「高岳」下車、
1番出口より北に徒歩10分
名古屋観光ルートバスメール
「文化のみち二葉館」下車、西に徒歩3分

ドニチエコきっぷ・一日乗車券を
利用してご来館の方は観覧料割引！
大人200円→160円



しゅ も く か ん
文化のみち榎木館
Cultural Path Shumokukan

ホームページアドレス：
<https://www.shumokukan.city.nagoya.jp>

しゅもくかん 検索

