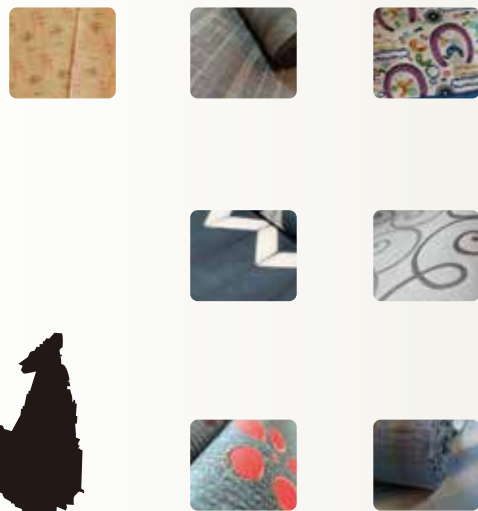


織



出雲織も知ろう

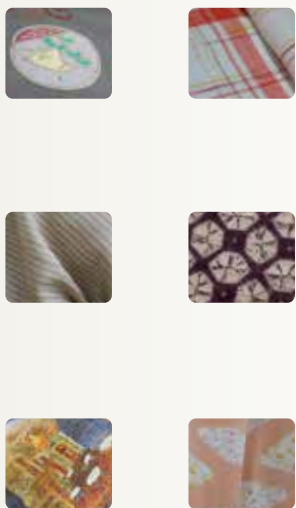
島根県安来市で古くから織られる木綿織物。

綿の栽培から全てが手づくりで作られる

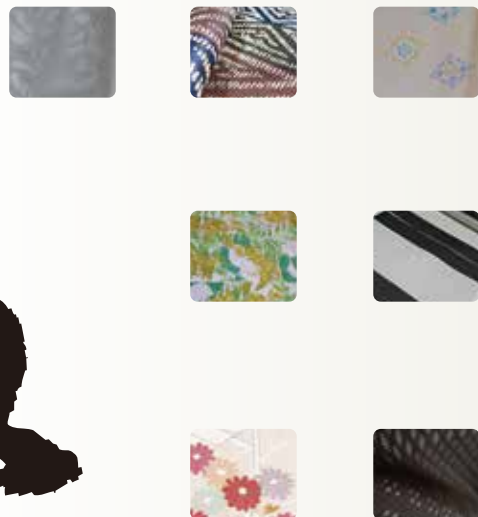
素朴な織物を映像を交えてご紹介します。

そして各産地で出会った選りすぐりの

着物地も展示いたします。



織



2022年
3月18日(金)~27日(日)

入 場：無料(要入館料200円) 午前10時~午後5時
(※3/21(月・祝)は開館、3/22(火)は休館、3/27(日)は午後3時終了)

主 催：文化のみち榎木館 / 加寿利屋

摺り込み友禅を体験!!

お好きな絵柄の型でコースターに摺り込んでいただきます。

日 時：3月20日(日)・21日(月・祝) ①14:00~ ②15:00~

定 員：各回5名 ※小学生以上(小学生の方は保護者同伴が条件)

参 加 費：無料(要入館料※中学生以下は無料)

申込方法：3月11日(金) 10:00~ 文化のみち榎木館へ電話申込



しゅ も く か ん
文化のみち榎木館

名古屋市東区榎木町2-18 Tel 052-939-2850 (月曜休館) 祝日の場合翌平日

交通案内：地下鉄 桜通線「高岳」下車、1番出口より北に徒歩10分
名古屋観光ルートバスメーグル「文化のみち二葉館」下車、西に徒歩3分

ドニチエコさっぷ・一日乗車券を利用してご来館の方は観覧料割引! 大人200円→160円

ホームページアドレス：
<https://www.shumokukan.city.nagoya.jp>

しゅもくかん 検索

