



# 新春 橿木館イベント

いずれも要入館料200円

**13:30~15:00**

大河ドラマを2倍楽しむ！  
美濃出身 明智光秀の  
八つの出生伝承の地を探る

**1/11 土**

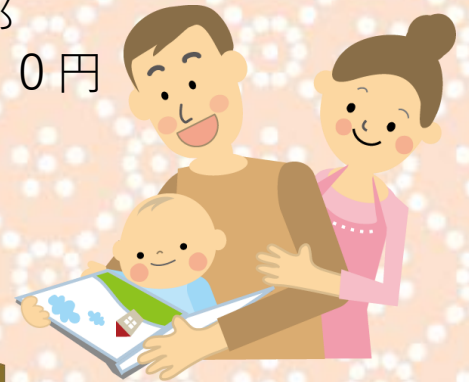
講師：伊藤喜雄

\* 謎が多い8か所の地を解説します

主催：文化のみち橿木館／NPO法人橿木倶楽部

参加費：入館料200円その他 資料代実費100円

**1/12 日**



**10:30~11:30**

親子で楽しむ読み聞かせ

**14:00~15:00**

新春二人の箏のコンサート

出演：こやぎの会

\* 童話あり、歌あり・・・！

演奏：井沢英子・梶田恵臣

曲目：六段の調、日本の歌他

**1/13 月祝**

**14:00~14:40**

人気講談師！  
旭堂鱗林の初笑い講談



出演：旭堂鱗林

\* お題目は当日のお楽しみ！

1/11 土

大河ドラマを2倍楽しむ！

美濃出身 明智光秀の  
八つの出生伝承の地を 探る

講師：伊藤喜雄

昭和23年10月生まれ。  
名古屋市北区・東区郷土史研究会会員／名古屋歴史ナビの会／  
名古屋城観光ガイドボランティア／NPO法人榎木倶楽部 理事



1/12 日

新春 二人の箏のコンサート



演奏：井沢英子

3歳より箏を10歳から三絃を始め  
生田流宮城社 大師範大場欽子・  
鈴木順子の両氏に師事。2010年  
トルコにおける日本年にてトルコ  
伝統楽器と協演。  
現在生田流宮城社師範。宮城会・  
ふたば会会員。



演奏：梶田恵臣

箏・地歌三絃・十七絃を生田流  
宮城社大師範谷澤千早氏に師事。  
「ムジークフェストなら2014」  
に出演、法華寺にて演奏。  
現在生田流宮城社師範。  
宮城会・千早会会員、和（にこ）  
の会主宰。



1/13 月祝

人気講談師！  
旭堂鱗林の  
初笑い講談

出演：旭堂鱗林

1999年名古屋で活躍するタレントとしてデビュー。2006年水谷ミミ（風鱗）  
から上方講談師旭堂南鱗道場の紹介を受ける。3年間講談道場にて修行。  
2009年南鱗の「鱗」の字をもらって女性講談師・古池鱗林として大須演芸場  
などで講談の舞台に立つ。2017年大阪の上方講談協会に所属。旭堂一門  
として旭堂鱗林を名乗る。大阪での前座修行期間。2018年4月年季明け  
（前座修行終了）、名古屋を本拠地に活動を始める。



文化のみち榎木館  
Cultural Path Shumokukan

〒461-0014 名古屋市東区榎木町 2-18  
TEL 052-939-2850 FAX 052-939-2851  
月曜休館※祝日の場合は翌平日休

ホームページアドレス：  
<http://www.shumokukan.city.nagoya.jp> しゅもくかん 検索

- 地下鉄桜通線「高岳」下車、  
1番出口より北に徒歩10分
  - なごや観光ルートバスメーグル  
「文化のみち二葉館」下車、
  - 名鉄瀬戸線「尼ヶ坂」下車、南に徒歩12分
  - 市バス「東片端」下車、北に徒歩3分
  - 基幹バス2号「清水口」下車、南に徒歩5分
- ※駐車場はありませんので、公共交通機関  
をご利用ください

ドニエコキつぷ、一日乗車券を  
利用してご来館の方は観覧割引！  
大人 200円→160円

